

LA VALROMEYSANNE

13^{ème} édition

4 circuits
PÉDESTRES

8, 14, 20, 26 Km

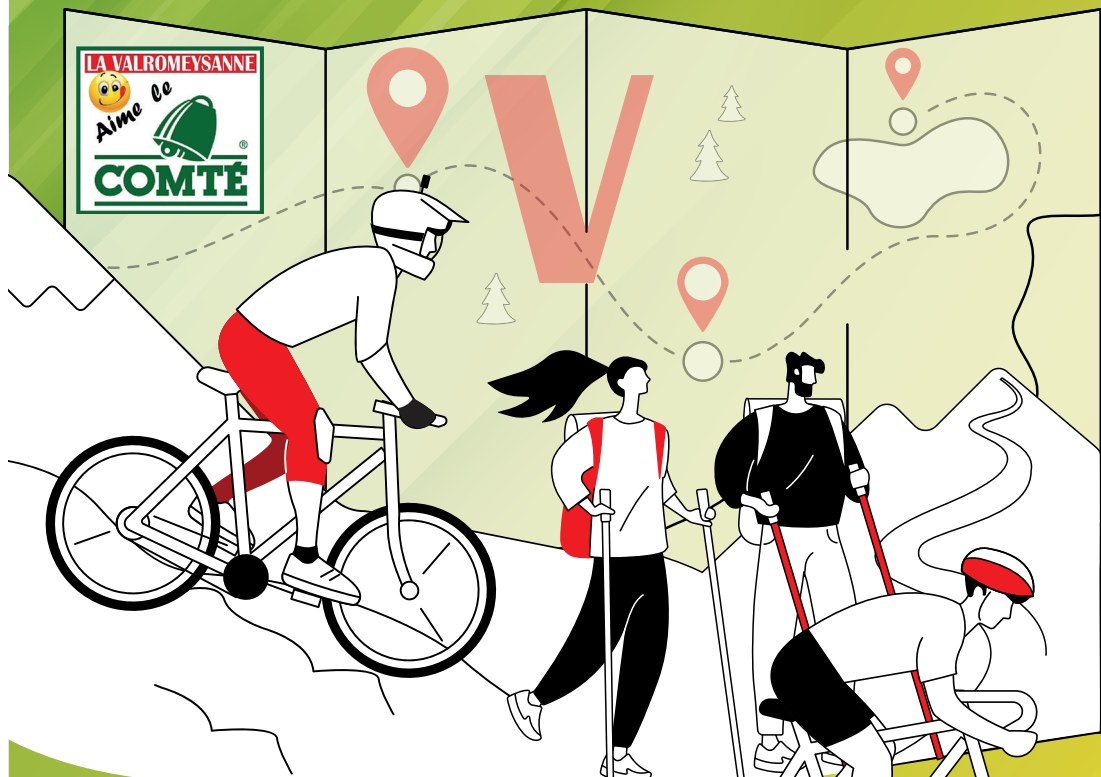
4 circuits
CYCO

35, 60, 90, 110 Km

1 balade
VTT

2 circuits
VTT

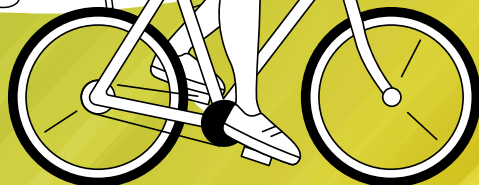
25, 45 Km



Création : LK-Communication.fr | Ne pas jeter sur la voie publique

Dimanche 21 mai 2023

Randonnées et fête du four



Champagne-en-Valromey 01260

Randos pédestres, cyco, balade VTT et vente de tartes

Lompnieu 01260

Randos VTT

NOUVEAUTÉ
2023 :
CB acceptée



ECO CUP



OU JE VIENS AVEC
MON GOBELET



INSCRIPTIONS SUR PLACE DÈS 6H30

- ✓ Départ 7h à 10h tous les circuits
- ✓ Départ groupé à 10h pour la balade VTT
- ✓ Vente de tartes et pizzas

Merci à tous

AIN⁰¹
le Département

Carrefour 
BELLEY groupe  **provencia**


Fruitière
du
Valromey



Groupama
RHÔNE-ALPES AUVERGNE

les sponsors





Les Caudalies
 HÔTEL
 RESTAURANT
 17 Rue Neuve
01510 Artemare
Tél. 04 79 87 64 51

Claude Collomb
 Propriétaire Récoltant




**VIN DU
 BUGEY**

MASSICNIEU 01260 BELMONT-LUTHEZIEU
 TEL. FAX : 04.79.87.33.62

Camping municipal
Les Erables



30 emplacements & 3 localités
 Rue de la Piscine
01260 CHAMPAGNE EN VALROMEY
Tél. 06 44 02 64 40
 camping-les-erables01@gmail.com



CAROTTE Alain
 Primeur

Halles de Chambéry, Marché de Culoz et Champagne en Valromey
 Massignieu de Rives 06.32.90.48.55

BETTY DEDECKER

Peintre
 Artisan

06 30 58 85 98
 bd01260@gmail.com



Francis HAMELIN

ELECTRICIEN

06 23 85 19 85
 VALROMEY SUR SERAN @fhamelin66@gmail.com



S.A.R.L. GINESTE Père & Fils
MENUISERIE CHARPENTE

83 rue du stade
01260 CHAMPAGNE-EN-VALROMEY
Tél. 04 79 87 60 87
06 43 59 08 84 / 06 30 38 29 34



BOUVARD Jean-François

Port. 06 78 31 14 44
 Tél. 04 79 87 60 32

57 Rue du Boule
 01260 Champagne-en-Valromey

Electricité Générale
Chauffage électrique
Ventilation
Eclairage led

jeanfrancois.bouvard0575@orange.fr

VAL'ELEC
EURL

ÉLECTRICITÉ GÉNÉRALE - DÉPANNAGE
NEUF ET RENOVATION - ÉCLAIRAGE PUBLIC.

David BOLLEY

TÉL. 04 79 87 56 50

ARTISAN

SGE
Samuel GUILLET

Electricité Générale

06 17 67 90 48

01260 BRENN

LA FERME DU MONT



01260 Belmont - Valromey-sur-séran

Vente de Lentilles - Oeufs - Viande Bio

M. Ferrier Tao tao.ferrier@gmail.com

PRESSE DU VALROMEY

Presse, librairie, papeterie,
carterie, confiserie, bijoux
relais pickup et paiement de proximité

Tél. 04 79 87 60 08



**IMMO
CONNECTION**

Notre véritable force de connexion,
c'est le service qu'on vous propose

vival

01260 HOTONNES

OUVERT 6j/7

Epicerie, pain, produits locaux...

Valente

40 ANS **MECA-TP** GROUPE SÉRET

SD-MAT

Rando Pédestre



8 kms, 100 de D+, un ravito
14 kms, 360 de D+, un ravito
20 kms, 560 de D+, deux ravitos
26 kms, 760 de D+, deux ravitos

« Comté, rivières et sites naturels »

Pour tous les parcours :

départ plein Est direction Charron avec le Grand Colombier en toile de fond traversée du hameau, puis un chemin ré ouvert cette année le « 8 » se sépare des autres parcours pour gagner Muzin. Ravitaillement commun avec les enfants et leurs parents du parcours Vtt découverte et retour sur Champagne en déambulant dans les chemins tracés dans les communaux.

Les **14**, **20** et **26**, poursuivent par un chemin gaillardement ouvert cette année par les bénévoles de la Valromeysanne sur les coteaux de ce qui était jadis les vignes de Charron. Traversée de l'Arvière par le vieux pont, puis Vaux-Valençon et belle remontée sur Romagnieu. Arrivée à la Fruitière du Valromey qui est la dernière fruitière à comté construite de toute pièce par la volonté de quatorze agriculteurs du Valromey et alentours. Ici, le ravitaillement devrait rester dans les annales.

Le parcours s'en va au sud et rapidement le **14** se sépare du **20** et **26** et replonge en direction de l'Arvière par le ravin des crottes et la traversée du pont éponyme. Il remonte sur quelque centaine de mètres et redescend à nouveau par le Bois Guichard puis effleure Vaux Moret. Remontée en direction de Glaron passage privé, autorisation d'un jour et rentre au plus court sur Champagne.

Le **20** et le **26** descendent au sud par le plateau des Lézines, puis le hameau de Pont, reviennent vers l'Arvière traversée sur une passerelle installée pour la journée et remonte en direction de la Source du Groin par un bois privé, passage autorisé pour la journée. Coup d'œil obligatoire sur la Source Vauclusienne du Groin et remontée vers Chongnes et l'Adoue et le deuxième ravitaillement dans un cadre historique et idyllique.

On remonte le long de la Chapelle de l'Adoue et en haut de ce chemin cap à l'ouest direction la « Gare de Vieu » et les gorges de Turignin. Séparation avec le **26** et le **20** remonte sur Luthezieu, Le Vernay, La Faverge et rentre sur Champagne par l'ouest du village.

Le **26** remonte plein ouest en direction de la forêt de Gervais sur le chemin balisé de la GTJ VTT, passe par Samonod, Vogland et Le Mont, bifurque au Nord, point de vue idéal sur le Valromey. Il traverse le hameau de Nérieu, puis Muffieu et rejoint le **20** à Luthézieu pour rentrer sur le même parcours, descriptif ci-dessus.

Bonne randonnée.



8km



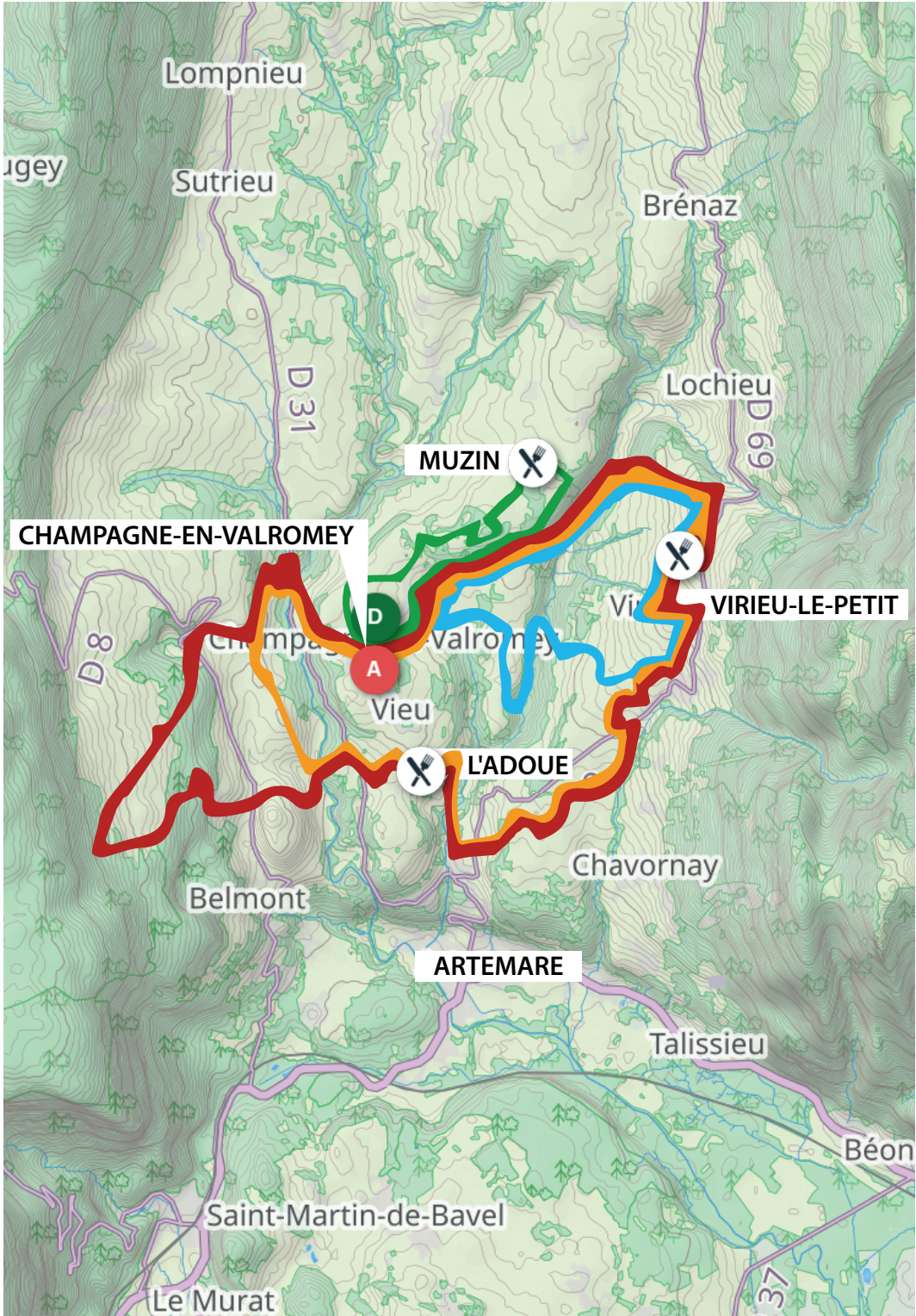
14km

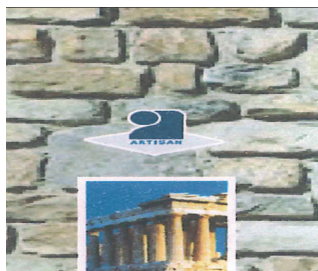


20km



26km





maçonnerie générale
rénovation
pose de pierre de taille
pose carrelage

Laurent LEITGEN
90 chemin du Passeret
01260 VIRIEU LE PETIT
04 57 10 90 09
laurent.leitgen@sfr.fr

Ets COCHET

MACHINES AGRICOLES

01260 CHAMPAGNE
EN VALROMEY
04 79 87 60 31



01300 BELLEY Z.A.
04 79 81 08 92

Décapage tous Supports Particulier & Professionnel

DÉCAPXTREM.O1
Aéro & Hydrogommage
Sablage

100% écologique

 Christophe BARBIER
06 48 81 18 64
decapxtrem.01@orange.fr

Garage GOUD Eric
Entretien et réparation de
véhicules automobiles légers



06 52 53 83 52
Rue de la Pièce
01260 CHAMPAGNE EN VALROMEY

Y.M. ENTREPRISE
S.A.S. **Y.M. ENTREPRISE**

- ELAGAGE - DÉBROUSSAILLAGE
- BROYAGE FORESTIER
- BROYAGE PIERRES - TERRASSEMENT

01110 HAUTEVILLE - megret.yannick@wanadoo.fr
Tél/Fax 04 74 37 55 12 - Port.06 60 86 90 74



22 Rue du Plâtre
01510 ARTEMARE
Tél. 04 79 87 49 64 - 06 14 88 37 49
egdgarin@wanadoo.fr

JEAN BOUVIER

agriculture et espaces verts

Siège social :

148 Z.A la Tuillère – 01300 BREGNIER-CORDON

Tél : 04.79.87.21.08 – Fax : 04.79.87.24.71

www.jean-bouvier.com



Condamine 01260
Belmont-Luthézieu
04 79 87 86 57
frpneus@laposte.net

MONTAGE AGREE PNEUS INTERNET

Révisions, mécanique auto, vidange
freins, suspensions, échappement

la Boutique du Valromey

01260 CHAMPAGNE-EN-VALROMEY
Tél. 04 79 87 61 45

PRET A PORTER
HOMME / FEMME / ENFANT
LINGE DE MAISON / MERCERIE / LITERIE
SOMMIER / MATELAS



JULIEN LAMARD PEINTURE

Peinture intérieure - Enduit -
Revêtements muraux -
décoration

Artisan Peintre

06-43-64-97-09
lamardpeinture@gmail.com

GALLAY Thomas *plomberie
sanitaire dépannage*



tomg20034@gmail.com
01510 artemare
0633794276

Garage Pochet

**Dépannage
24h/24 - 7j/7**



Tél. **04 79 87 32 67**
01510 ARTEMARE Port. **06 70 06 36 16**
garagepochet@yahoo.fr



SASU **G.C.T.P.**
Guy CHASSARD

GÉNIE CIVIL - TRAVAUX PUBLICS

Port. 06 88 93 25 45
Tél. 04 79 42 25 54
Mail. gctp.guy@orange.fr

SIÈGE SOCIAL :
1 chemin du Creux de Vaux
01510 ARTEMARE

Les Charpentes du Valromey

CHARPENTE, COUVERTURE
ZINGUERIE

Fabien BRASSART

517 Voie du Tram - 01260 SUTRIEU

Tél. **06 38 42 08 86**

lescharpentesduvalromey@orange.fr



REPARATION PREPARATION RESTAURATION
AUTO et 4X4

2 route de Virieu le Grand
01260 CHAMPAGNE EN VALROMEY

07.89.58.51.93 / 06.14.93.07.83

MD AUTO PASSION



FLORENT MEURIAU

50 Impasse de Néantier
Votray
01510 Arrière-en-Valromey
meurautoflorent@gmail.com

06 74 36 30 04

Terrassement • VRD • Aménagement extérieur

Frédéric MEYER

Restauration & Fabrication
De Meubles

Chassonod

01260 Champagne en Valromey

Tel: 04 79 87 25 11

frederic.meyer@nordnet.fr

Rando VTT



25 kms, 679 de D+, 1 ravito
45 kms, 1356 de D+, 2 ravito

« Au cœur de l'histoire du Valromey »

Au départ de LOMPNIEU,

les deux parcours se dirigeront du côté de Songieu pour une première découverte, avec la traversée de la rivière emblématique du Valromey, le Séran.

Puis une petite ascension à Songieu pour découvrir le lac des Alliettes.

Nouvelle ascension en direction du Nord, puis une descente pour rejoindre Hotonnes, avec le passage sur un chemin ouvert pour l'occasion.

Première récompense avec un RAVITO commun aux deux parcours, avant qu'ils ne se séparent.

Le **25 Km** se dirigera côté OUEST pour traverser une nouvelle fois le Séran.

Le **45 Km** va entamer sa première grosse ascension, d'environ 3 Km, pour se retrouver sur les hauteurs du Valromey, au-dessus de Hotonnes.

Puis, s'en suivra un tracé dans les bois et clairières, riches en histoire. Ces lieux ayant été le théâtre d'incessants largages de ravitaillement pour la résistance, lors de la dernière grande guerre.

Puis, avec une direction au SUD, le panorama révèle au loin, le Valromey et son emblématique montagne du Grand Colombier.

Retour aux Plans d'Hotonnes, sur un chemin large offrant une descente rapide.

Deuxième RAVITO bien mérité, devant le stade de Biathlon.

Direction EST, pour une petite ascension permettant une descente en sous-bois un peu plus technique et rapide en passant devant des fermes chargées d'histoire, pour rejoindre le parcours des **25 Km**.

Les deux parcours se rejoignant, avec un panorama sur les balcons de Hotonnes, et une vue sur le versant OUEST du Valromey, avec sa « Forêt de Mazières » entre le col de la Rochette et le col de la Lèbe.

Descente jusqu'à la rivière du Séran, une nouvelle fois traversée.

Nouvelle grosse ascension d'environ 3 Km, sur un sentier et chemin goudronné pour rejoindre un sous-bois au-dessus de Ruffieu.

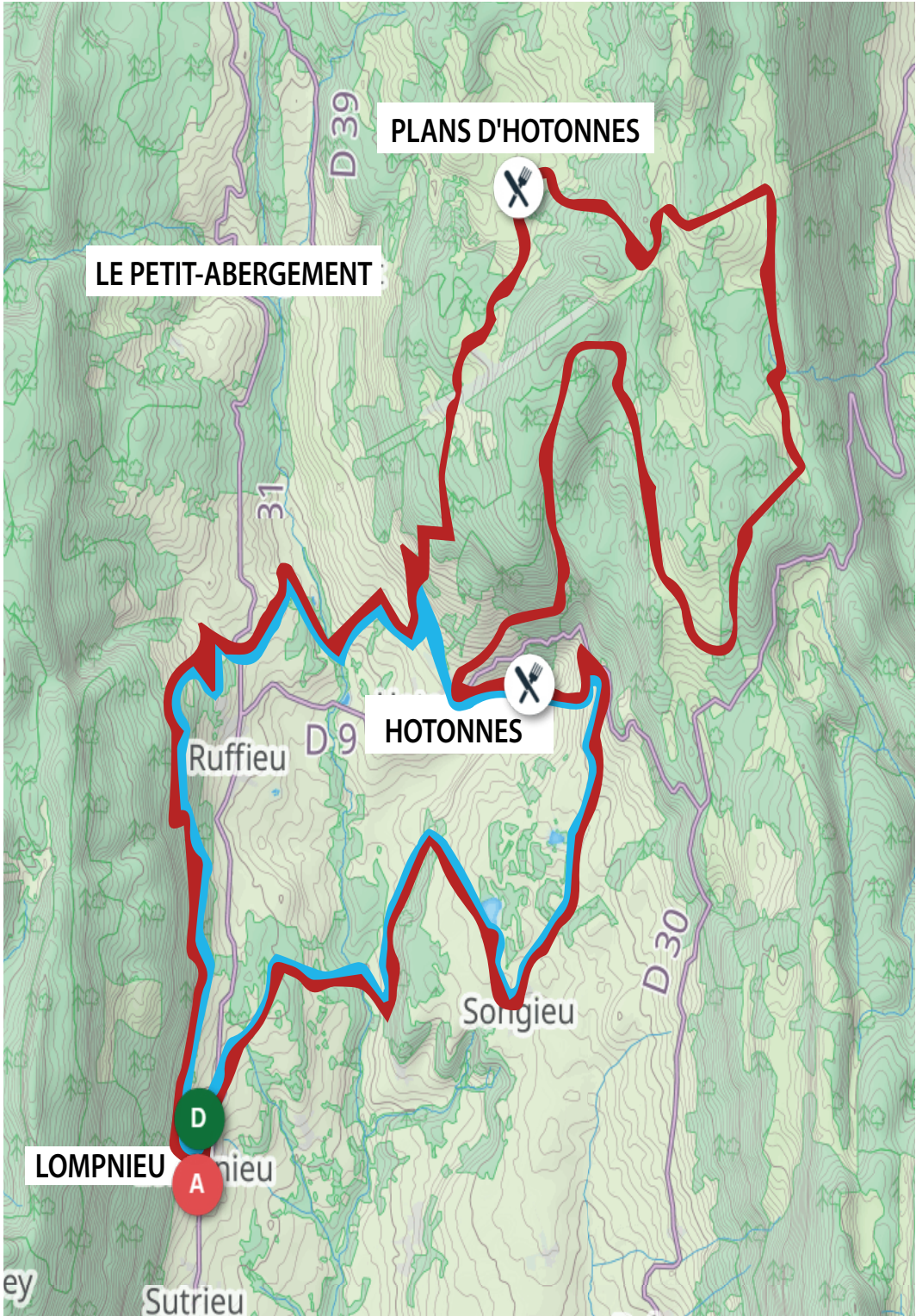
Les parcours offriront une diversité de chemins et sentiers, existants et ouverts pour l'occasion, avant un retour tout en descente, à LOMPNIEU.



25 Km



45 Km



PLANS D'HOTTONNES

LE PETIT-ABERGEMENT

HOTTONNES

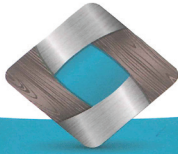
Ruffieu

LOMPNIEU

Ruffieu

Songieu

Sutrieu



EURL **CÉDRIC LYVET**
MENUISERIE

MENUISERIE **CÉDRIC LYVET**

01260 Lochieu
06 79 52 77 99

POSE MENUISERIE • BRISE SOLEIL
AMÉNAGEMENT INTÉRIEUR • PORTE DE GARAGE
VOLET ROULANT • PORTAIL

lyvet.cedric@orange.fr

LES MAÇONS DU VALROMEY SAS



*bâtiment
&
rénovation*

José Ribeiro
06 79 46 97 69
Imdv01@gmail.com

Sarl entreprise
MEYGRET
Bâtiment Travaux Publics

MEYGRET DENIS
Cogérant
Tél. 06 72 55 88 39

1049 Avenue de Bourg - Hauteville Lompné
01110 PLATEAU D'HAUTEVILLE - entreprise.meygret@orange.fr

Gilles MONAVON



CHAMPAGNE EN VALROMEY
Tél. 04 79 87 60 07 (AIN)

Spécialité de Saucissons de Campagne
Charcuterie de Maison

21 rue Vital « MANGER SON » 049-101 « CHEZ MONAVON »



**MENUISERIE
MORONNOZ**

75 route du Colombier - Virieu le Petit
01260 ARVIÈRE EN VALROMEY

☎ 04 79 87 53 41 ☎ 04 79 87 52 57

✉ rm@menuisierimoronnoz.fr



☎ 06 23 17 87 60

☎ 04 79 87 69 40

www.ain-taxi-morland.fr

Telle m'hair, telle fille

Marine & Patricia
Coiffeuse

288 Grande rue
01260 CHAMPAGNE EN VALROMEY

04.79.87.60.76

PAIN DE LA CASCADE

780 Rue de la Cascade - 01260 VIEU

Vendredi soir
Samedi Soir
Dimanche soir
de 17h30 à 21h30

**PIZZAS cuites
au feu de bois
à emporter**

RESERVATIONS au 06 32 47 11 95

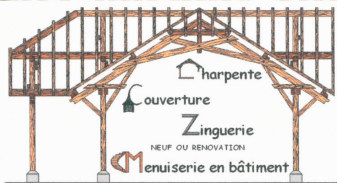
MUTTONI P. & Fils TP

TERRASSEMENT – DEMOLITION – VRD – TRAVAUX PUBLICS



BELLEY - TEL 04.79.81.31.28

Eurl PERREAND Vivien



01510 CHAVORNAY - tel/fax : 04.79.87.39.46

N°1 des Murs
N°1 des Sols

www.peinture-piagazil.fr

www.solmurdistribution.fr

Fabrice ROLLET
06 69 95 46 14
frollet@peinture-piagazil.fr

Bourg-en-Bresse
23 Nord - Au de Marboz 01000 Bourg-en-Bresse
Tél : 04 74 22 48 48 - Fax : 04 74 22 69 37

Siège social et administratif :
55A Av. Paul Krüger 69627 Villeurbanne Cedex
Tél : 04 78 84 32 33 - Fax : 04 78 85 41 60



33 Rue Georges Girerd - 01300 BELLEY

Tél. 04 79 81 28 58 Télécopie 04 79 81 28 58

ARNAUD MARTINAND

MAITRE D'OEUVRE-BELLEY

Mail : be.martinand@wanadoo.fr

carrelage et bain
Votre source d'inspiration

Le
carrelage
Bugiste

01300
BELLEY

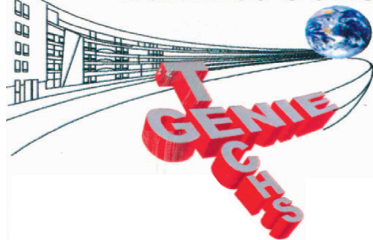


CYCLES - RUNNING - SKI

Tél. 04 74 40 03 09 - Mob. 06 70 16 43 93

thibaut@macsport.fr 140 Rue Jean Miquet
01110 HAUTEVILLE-LOMPNES

Cabinet Conseil



Laurent JACQUIER
tel : 06-33-24-40-56
tel : 04-79-87-16-67

Stéphane MERLE
tel : 06-31-40-00-26
tel : 04-79-87-02-35

SARL GENIE TECHS
Ameyzieu
01510 TALLSIEU
infos@genie-techs.com

Rando Cyclo



36 kms, 463 m de D+, 1 ravito
61 kms, 878 m de D+, 2 ravitos
93 kms, 1673 m de D+, 2 ravitos
114 kms, 2271 m de D+, 2 ravitos

« Balade dans le Valromey »

La Balade du Valromey : 36 kms / 463 m D+

(Découverte tout en douceur du Valromey)

Champagne en Valromey - D30 - Poisieu - D9a - Songieu - Hotonnes (13 kms) - D39 - Le Grand Abergement - D39c - Le Petit Abergement - D31 - Ruffieu - Lompnieu - Ravitaillement (28 kms) - D31 - Sutrieu - La Faverge - D54c - Champagne en Valromey

Le Petit Tour du Valromey : 61 kms / 878 m D+

(Le Valromey du Sud au Nord)

Champagne en Valromey - D30 - Poisieu - D9a - Songieu - Hotonnes (13 kms) - D39 - Le Grand Abergement - D39 - Lachat - D39 - col de Belle Roche - Colliard - D57 - Ravitaillement (30 kms) - D57 - Le Montoux - D31 - col de la Cheminée (41 kms) - D31 - Jalinard - Le Petit Abergement - D31 - Ruffieu - Lompnieu - Ravitaillement (53 kms) - D31 - Sutrieu - La Faverge - D54c - Champagne en Valromey

Le Tour d'Honoré : 93 kms / 1673 m D+

(Le tour du propriétaire d'un célèbre marquis du valromey « Honoré d'Urfé »)

Champagne en Valromey - D30 - Poisieu - D30 - Brénaz - Sothonod - D9 - Hotonnes (16 kms) - Route de Racht - D39b - D39 - Lachat - D39 - col de Belle Roche - Colliard - D57 - Ravitaillement (34 kms) - D57 - Le Montoux - D31 - D21 - Brénod - D34 - Corcelles - D57a - Champdor - D57a - col de Cuvillat (55 kms) - Le Petit Abergement - D31 - Ruffieu - Lompnieu - Ravitaillement (68 kms) - D31 - Sutrieu - La Faverge - D31 - Don - D69c - D105 - Chavornay - Dazin - Virieu le Petit - D69 - Lochieu - D69g - Champagne en Valromey

Le Grand Tour du Valromey : 114 kms / 2271 m D+

(Le grand tour du Valromey via le plateau d'hauteville)

Champagne en Valromey - D30 - Poisieu - D30 - Brénaz - D123 - Grange de Léaz - Route de la corniche du Valromey - D30 - D9 - Hotonnes (22 kms) - Route de Racht - D39b - D39 - Lachat - D39 - col de Belle Roche - Colliard - D57 - Ravitaillement (40 kms) - D57 - Le Montoux - D31 - Forêt de Meyriat direction St Martin du Fresne - D12g - D12 - Condamine - Le Balmay - D12f - Outriaz (62 kms) - col de Pisseloup - Corcelles - D57a - Champdor - D57a - col de Cuvillat (75 kms) - Le Petit Abergement - D31 - Ruffieu - Lompnieu - Ravitaillement (88 kms) - D31 - Sutrieu - La Faverge - D31 - Don - D69c - D105 - Chavornay - Dazin - Virieu le Petit - D69 - Lochieu - D69g - Champagne en Valromey



36 kms



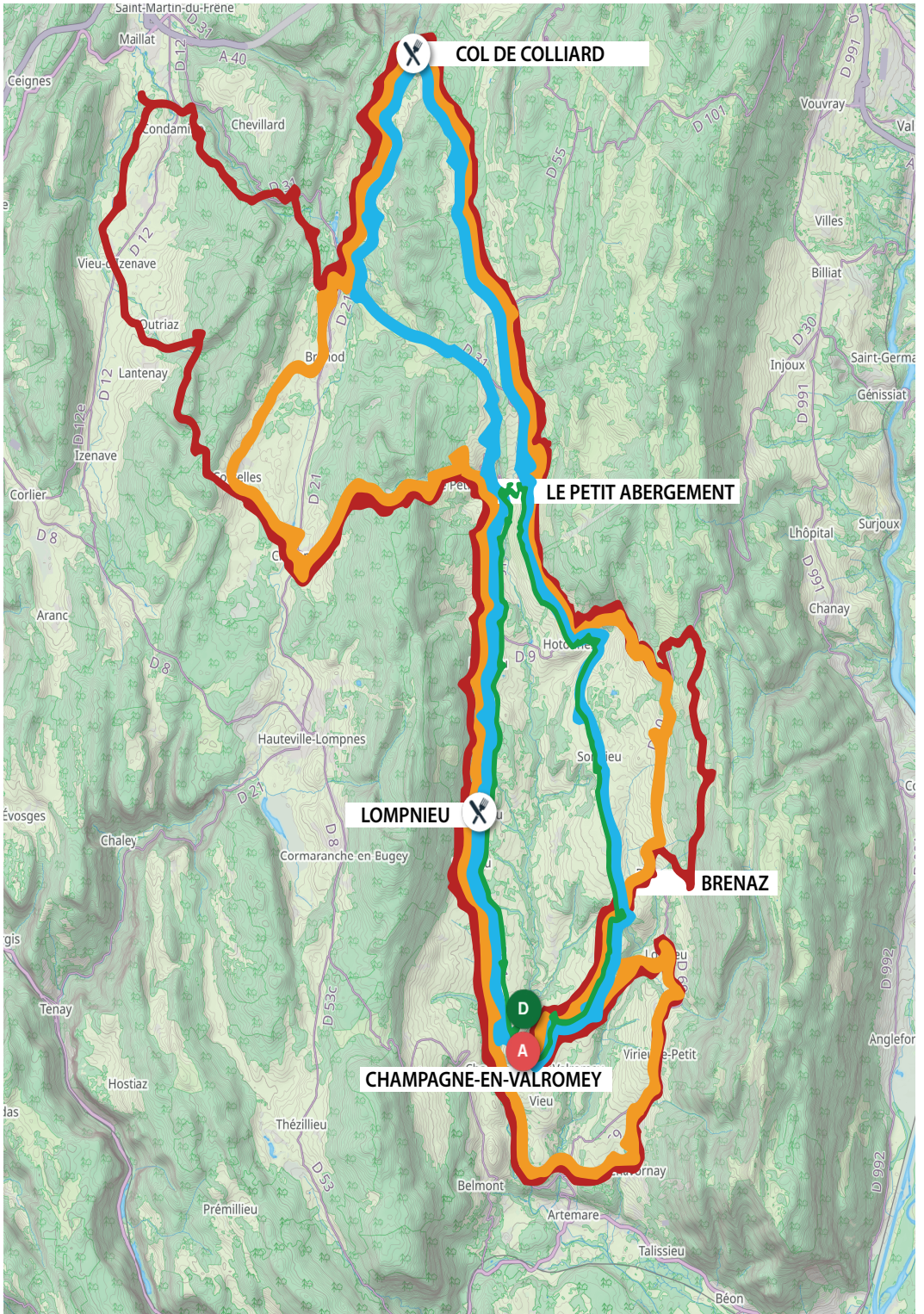
61 kms



93 kms



114 kms



SCIERIE LYAUDET S.A.S.

DEBIT SUR LISTE ET STANDARD
RESINEUX BOIS DU JURA
TRAITEMENT • RABOTAGE • SECHAGE
EXPLOITATION FORESTIERE

01110 Cormaranche-en-Bugey
Tél. 04 74 35 30 78 - Fax 04 74 35 19 31
Email : scierie.lyaudet@wanadoo.fr




VAL 'FLEURS
ANCIAN Joëlle

04 79 87 51 10

Grande rue
01260 Champagne en Valromey



LA VALROMEYSANNE

Aime le




COMTÉ



Madame Karen

BAR - RESTAURANT
1 Rue du Stade, 01510 Artemare
06 42 15 58 26

LOCATION VELO/ VTTAE / VTT / ROUTE AE

Au départ des Plans d'Hotonnes sur le Plateau de Retord
Jusqu'au Grand Colombier...



VTTAE - VTT - route AE - VTC - VTT Junior -
Particulier-familles-groupes-séjours
Tel : 04 79 42 29 72
Servinature-01@orange.fr

RESERVATION sur WWW.SERVINATURE.COM

vival by *Casino*



Champagne
en Valromey

LK COMMUNICATION
WEB & GRAPHISME

À BELLEY

SITES VITRINE
ET
E-COMMERCE

LOGO
CREATIONS GRAPHIQUES
SUPPORTS IMPRIMES
VISUELS RESEAUX...

06.25.60.30.18 - LOIC@LK-COMMUNICATION.FR
LK-COMMUNICATION.FR

214 Rte de Parves
Z.I. de Coron - Le TAIC - Bât. A2
01300 Belley
04 79 87 34 33
esat.ducolombier@odyneo







Imprimerie
Espaces verts

Mécanique générale
Restauration

www.odyneo.fr

GIMARET Dominique

allo TAXIDOM



Port. 06 75 85 04 24 | Tél. 04 79 87 50 20
Commune de stationnement : 01350 CULOZ



Munelec

Electricité générale



Frédéric Lanoë
07 68 76 94 56

www.Munelec.fr
contact@munelec.fr



Willy **TRAITEUR**
Cuisine traditionnelle et atypique

Bien vous servir, c'est ma devise

AMEYZIEU

AMEYZIEU

20 imp. des Prés
01510 TALISSIEU
06 16 99 76 66

willy-traiteur@hotmail.fr

WILLY BATTAGLINI
cuisinier traiteur

E.U.R.L. ALAIN RENARD



**CHARPENTE
COUVERTURE
ZINGUERIE**

Rue de la Violette, 01510 ARTEMARE Tél. 04 79 87 38 32
a.renard.charp@orange.fr

GARAGE DU VALROMEY

Mécanique Multimarque **VENTE VN-VO**

04 79 87 30 14
36 rue de Savoie,
01510, ARTEMARE
garage.du.valromey@orange.fr
Du Lundi au Vendredi,
De 8h00 à 12h00 et de 14h00 à 18h00



WWW.TOP-GARAGE.FR



**Société des Eaux
du Valromey**

04 79 81 73 05

06 85 62 42 80

sodeval@sodeval.com





ADMR
la référence du service à la personne
378 Grande Rue Tél. 04 79 87 74 62
01260 CHAMPAGNE EN VALROMEY
achampagne@fede01.admr.org

Armurerie, chasse & pêche



Nature
Air'pact
Alexandre Caland

Chemin de Thol
01510 Artemare
04 79 81 31 40
contact@armurerie-caland.fr

OUVERTURE
Mardi au samedi
09h à 12h - 14h30 à 19h
Dimanche et lundi
Fermé




AUTOVISION
CONTROLE TECHNIQUE AUTOMOBILE

CONTROLE AUTO DU COLOMBIER
Chemin du Creux des Veaux
ARTEMARE
04 79 87 30 22

/perene

PIERRE BARTHELET

AGENCEMENT D'INTÉRIEURS

50, AVENUE DE LYON
HAUTEVILLE LOMPNES
01110 PLATEAU D'HAUTEVILLE

TÉL. 04 37 86 62 51
06 85 73 80 39
barthelet.p@orange.fr



SAVOIE FROMAGES
Des produits frais toute l'année

**40 Rue de Côte REAL
CHAVORNAY-VOVRAY
01510 ARVIÈRE EN VALROMEY
TÉL. 04 79 87 31 54
FAX 04 79 87 36 09
e.mail : savoie.fromage@wanadoo.fr**

BigMat
LES BÂTISSEURS ONT LEUR MAISON

**SARL
BUGEYMAT**


Z.A. de l'Ousson - 01300 BELLEY
Tél. +33 4 79 42 41 60 - Fax +33 4 79 87 70 59
Mail : contact.belley@bugeymat.fr

ZA Porte du Valromey 01510 Artemare
Tél. + 33 4 79 42 54 40 - Fax + 33 4 79 87 80 95
Mail : contact.artemare@bugeymat.fr

Centre de Montage Pneumatique
Entretien Mécanique
Travail de la Fibre





06 61 12 88 54



Emmanuel Troccon
Président

1 chemin du Nerbier
Le Dombier
Le Petit Abergement
01260 Haut-Valromey - France
www.a2c-fr.com

Tél : +33 (0) 4 79 87 66 01



Gîte "La Croix d'Charron"

Ouvert à l'année

10 places - 4 chambres - 157 m²

Accueil Cyclistes, Motards



**01260
CHAMPAGNE
EN VALROMEY**

☎ 04 79 87 69 11

lucien.paris0652@orange.fr



* Retrouvez nos tarifs de location sur le site internet

Vente Vélo Textile Réparation - Location*



Vélo électrique



04 79 81 48 58

z.i. Coron - 01300 Virignin Belley
cap.cool@orange.fr - www.cyclocapcool.com



Parcs et jardins
CONCEPTION · CRÉATION · ENTRETIEN

<p>MAÇONNERIE PAYSAGÈRE Muret/Clôtures Dallages/Pavages Bassin Béton désactivé Portails électriques Arrosage intégré Éclairage Terrasse bois Escaliers</p>	<p>PLANTATION Rocailles Massifs arbusifs Haies vives Gros sujets Élagage</p> <p>ENTRETIEN Taille Tonte à l'année Élagage</p>
---	--

Crédit/réduction d'impôts




Tél : 04 79 87 62 50 | 06 74 80 42 58
Mail : varouxpaysage@gmail.com

Retrouvez toutes les informations
sur la Valromeysanne
et Valromey Cyclo sur le site web
VALROMEYCYCLO.FR



LA VALROMEYSANNE

13^{ème} édition

